



**RIPAM** Riqualficazione delle Pubbliche Amministrazioni

Formez 

## Dati di sintesi

- **Contatti** **754.527**
- **Mail** **7.586**
- **Fax** **527**
- **Telefonate** **36.000**
- **Visite sito** **1.900.000**



**RIPAM** Riqualficazione delle Pubbliche Amministrazioni

Formez

## Dati di sintesi

• Domande	112.572
• Partecipanti	67.700
• Idonei	3.785
• Esclusi e ritirati	255
• Reclami	3



## QUESITI A LINEA AMICA

• <b>GENERICHE SUL BANDO</b>	<b>44%</b>
• <b>QUOTA PARTECIPAZIONE</b>	<b>24%</b>
• <b>EQUIPOLLENZE</b>	<b>9%</b>
• <b>POSSIBILITA' PIU' CONCORSI</b>	<b>6%</b>
• <b>SPECIFICHE SUI REQUISITI</b>	<b>5%</b>
• <b>TEST ON-LINE</b>	<b>4%</b>
• <b>DIFFICOLTA' CONNESSIONE</b>	<b>3%</b>
• <b>VARIE</b>	<b>5%</b>



# RIPAM

Riqualificazione delle Pubbliche Amministrazioni



<b>Concorso</b>	<b>Iscritti</b>	<b>Percentuale presenti</b>
AG6/N	30812	61,8%
AG7/N	4304	44,7%
CF6/N	14284	58,9%
CF7/N	5129	62,3%
CF8/N	1346	51,2%
ING8/N	1565	62,5%
ARC8/N	3187	68,6%
TI8/N	1282	60,6%
AS7/N	2508	54,0%
VG6/N	48155	60,0%
<b>Totale</b>	<b>112572</b>	<b>59,9%</b>



## Età media dei candidati 32 anni

	<b>Domande</b>	<b>Idonei</b>
• Più di 40 anni	<b>9,04%</b>	<b>11,3%</b>
• Più di 30 anni	<b>34,19%</b>	<b>45,0%</b>
• Più di 20 anni	<b>53,93%</b>	<b>43,0%</b>
• Tra i 18 e i 20 anni	<b>2,83%</b>	<b>0,7%</b>



**RIPAM** Riqualficazione delle Pubbliche Amministrazioni

Formez

## DIVERSAMENTE ABILI

Domande	871
Persone	688
Partecipanti	409
Idonei	27

158 richieste di assistenza programmate  
133 richieste di assistenza evase di cui  
30 non previste ed organizzate in loco



## PROVENIENZA CANDIDATI

	ISCRITTI	PRESENTI	IDONEI
• <b>Napoli</b>	<b>82%</b>	<b>86%</b>	<b>72%</b>
• <b>Caserta</b>	<b>6%</b>	<b>5%</b>	<b>8%</b>
• <b>Benevento</b>	<b>1%</b>	<b>1%</b>	<b>2%</b>
• <b>Avellino</b>	<b>2%</b>	<b>1%</b>	<b>2%</b>
• <b>Salerno</b>	<b>4%</b>	<b>3%</b>	<b>6%</b>
• <b>Resto Italia</b>	<b>5%</b>	<b>4%</b>	<b>10%</b>



**RIPAM** Riqualficazione delle Pubbliche Amministrazioni

Formez 

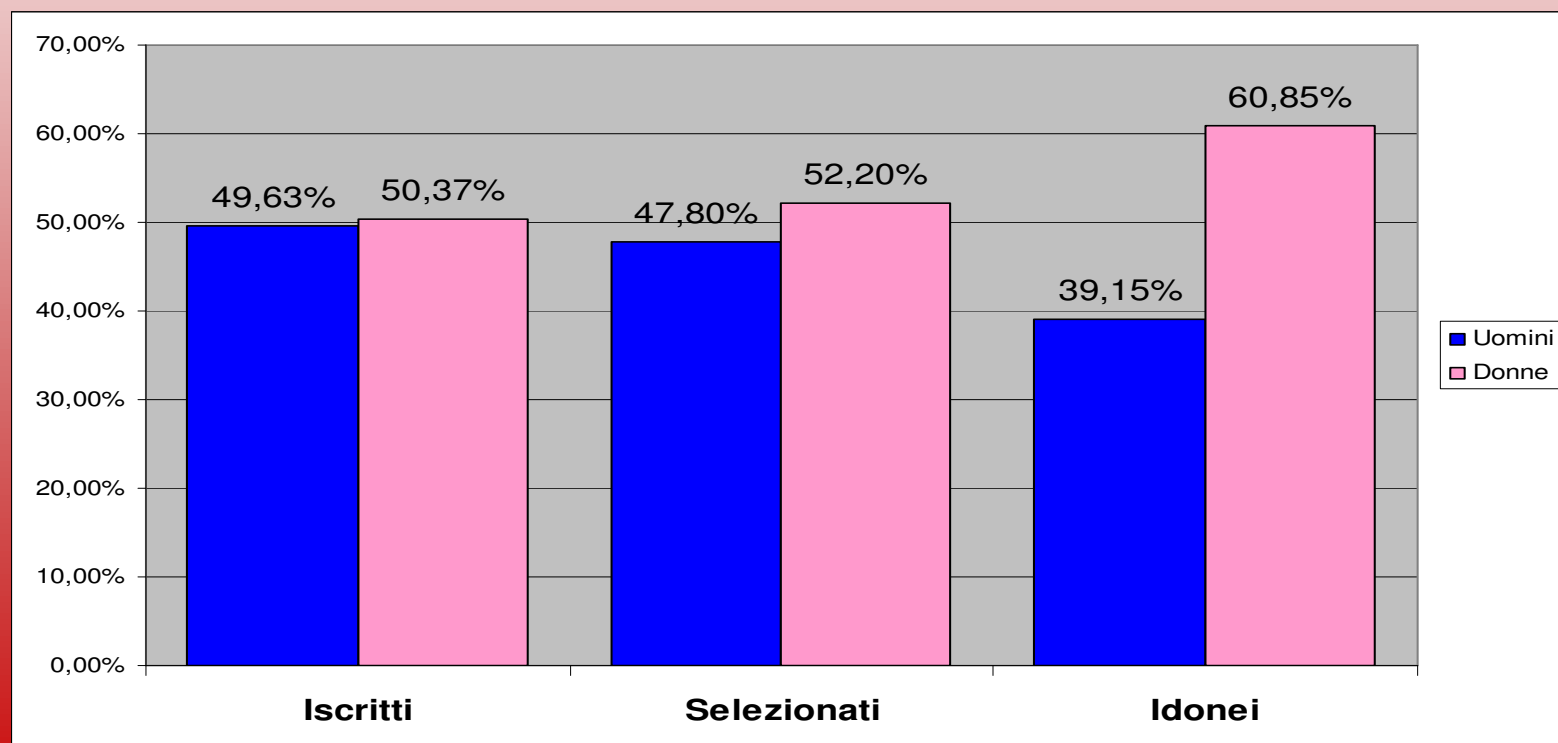
## FRATELLI

<b>Iscritti (persone)</b>	<b>590</b>
<b>Domande presentate</b>	<b>1200</b>
<b>Partecipanti (presenze)</b>	<b>850</b>
<b>Idonei (coppie)</b>	<b>4</b>



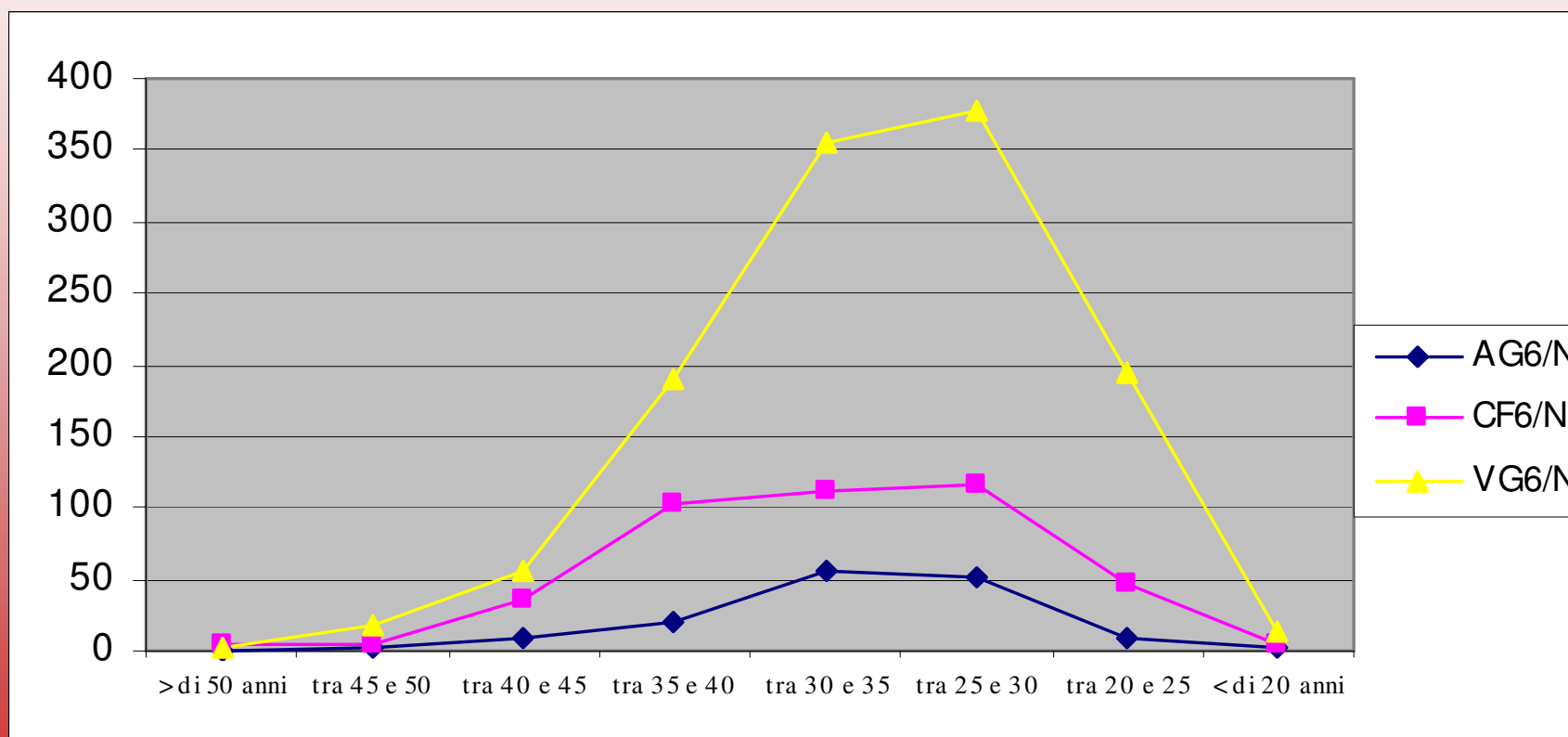
## COMPOSIZIONE CANDIDATI

	Iscritti	Selezionati	Idonei
<b>Uomini</b>	<b>49,63%</b>	<b>47,8%</b>	<b>39,15%</b>
<b>Donne</b>	<b>50,37%</b>	<b>52,2%</b>	<b>60,85%</b>



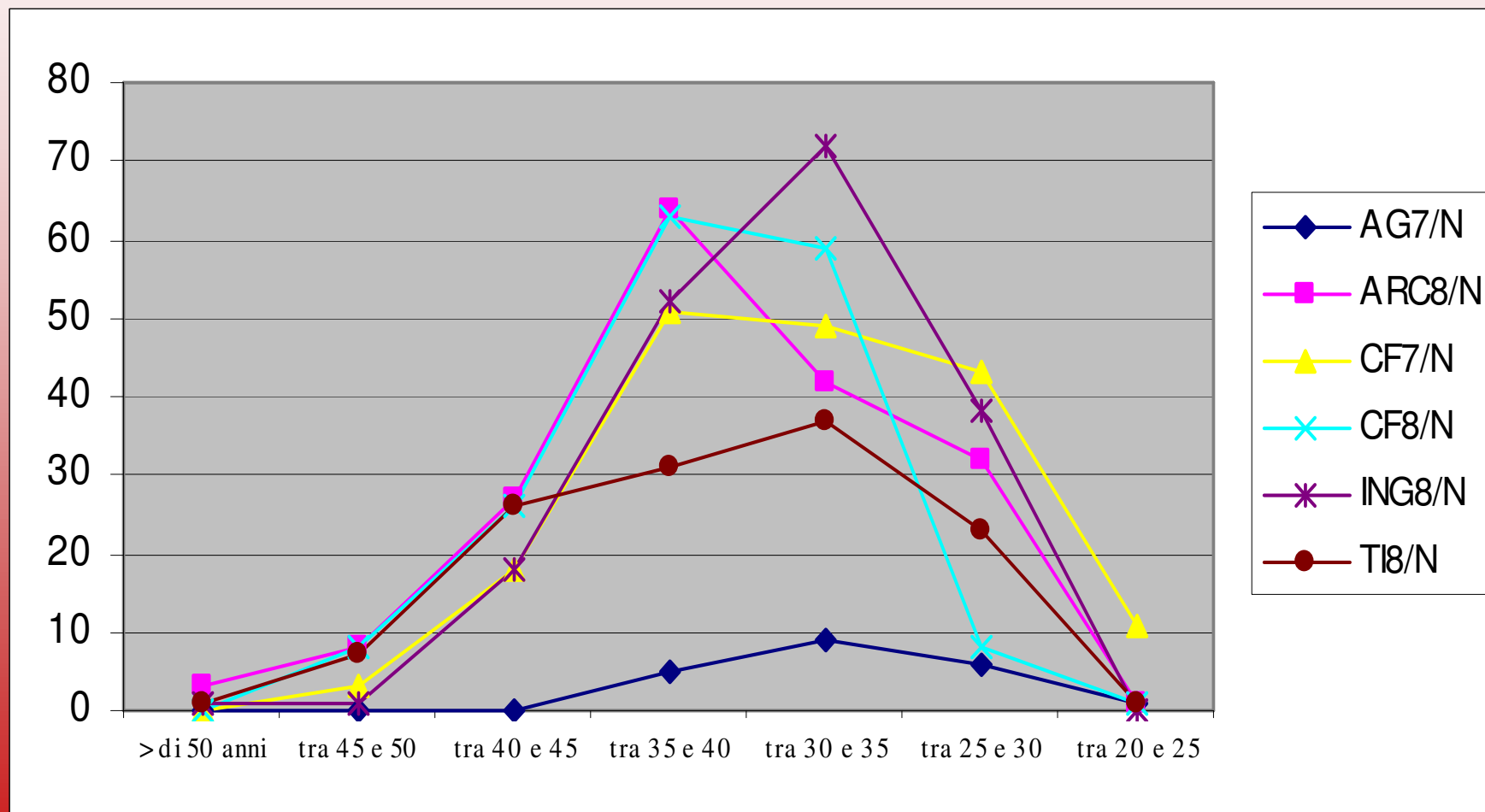


## Fasce di età dei diplomati



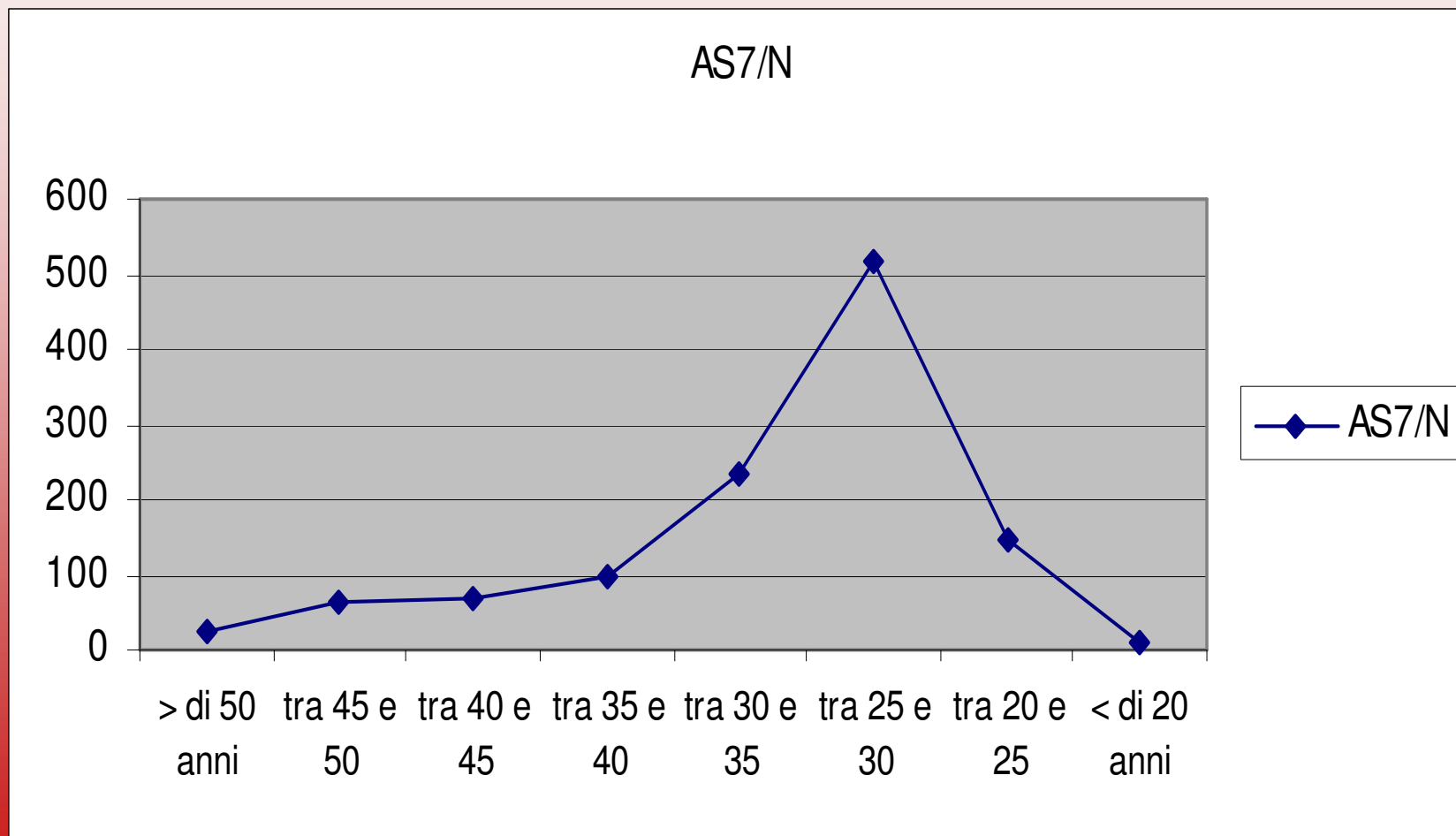


## Fasce di età dei laureati





## Fasce di età assistenti sociali





**RIPAM** Riquilificazione delle Pubbliche Amministrazioni

Formez 

**Risposte analizzate**

4.700.000

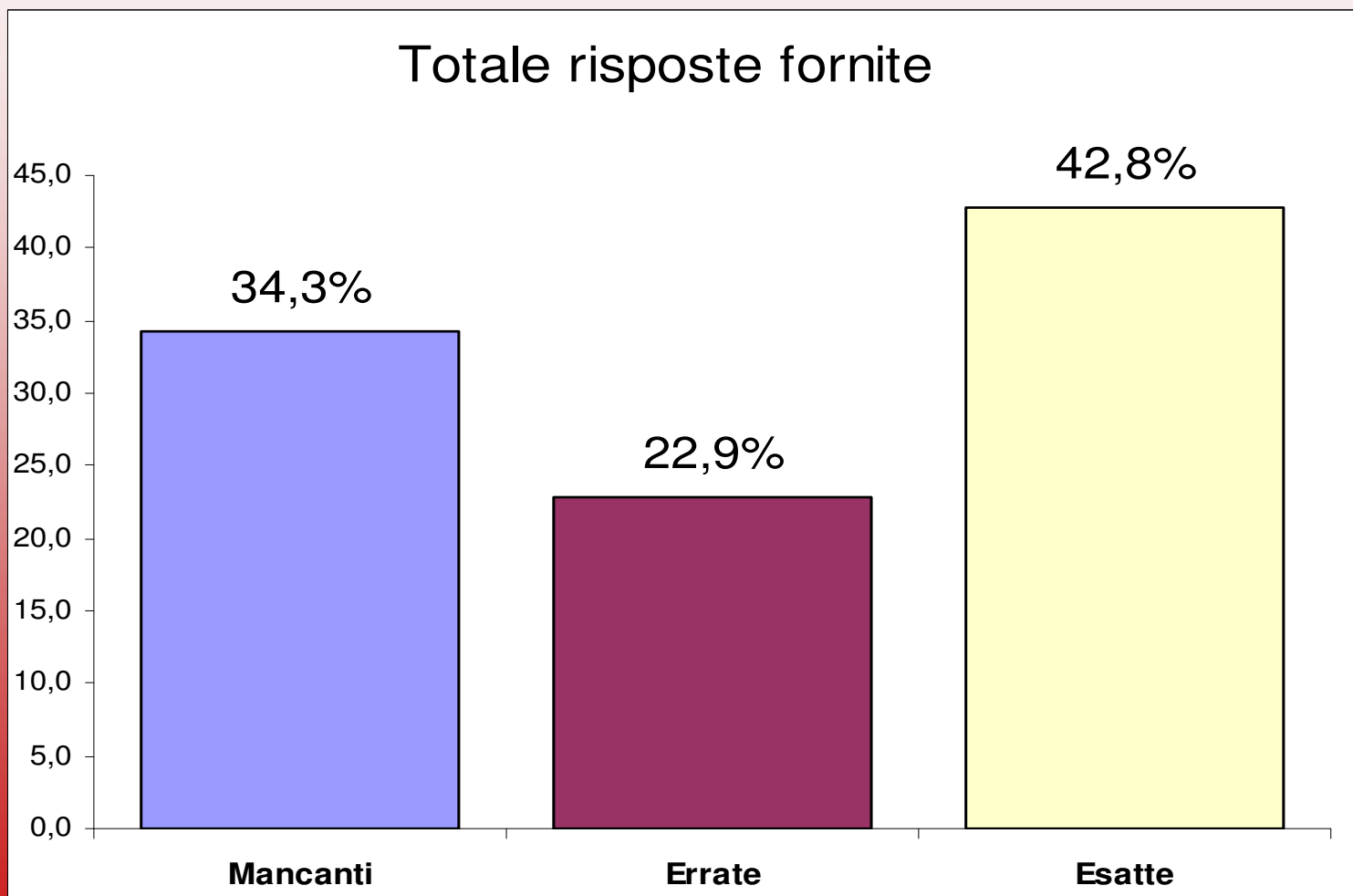
**Elaborati analizzati**

67.500



# RIPAM

Riqualificazione delle Pubbliche Amministrazioni



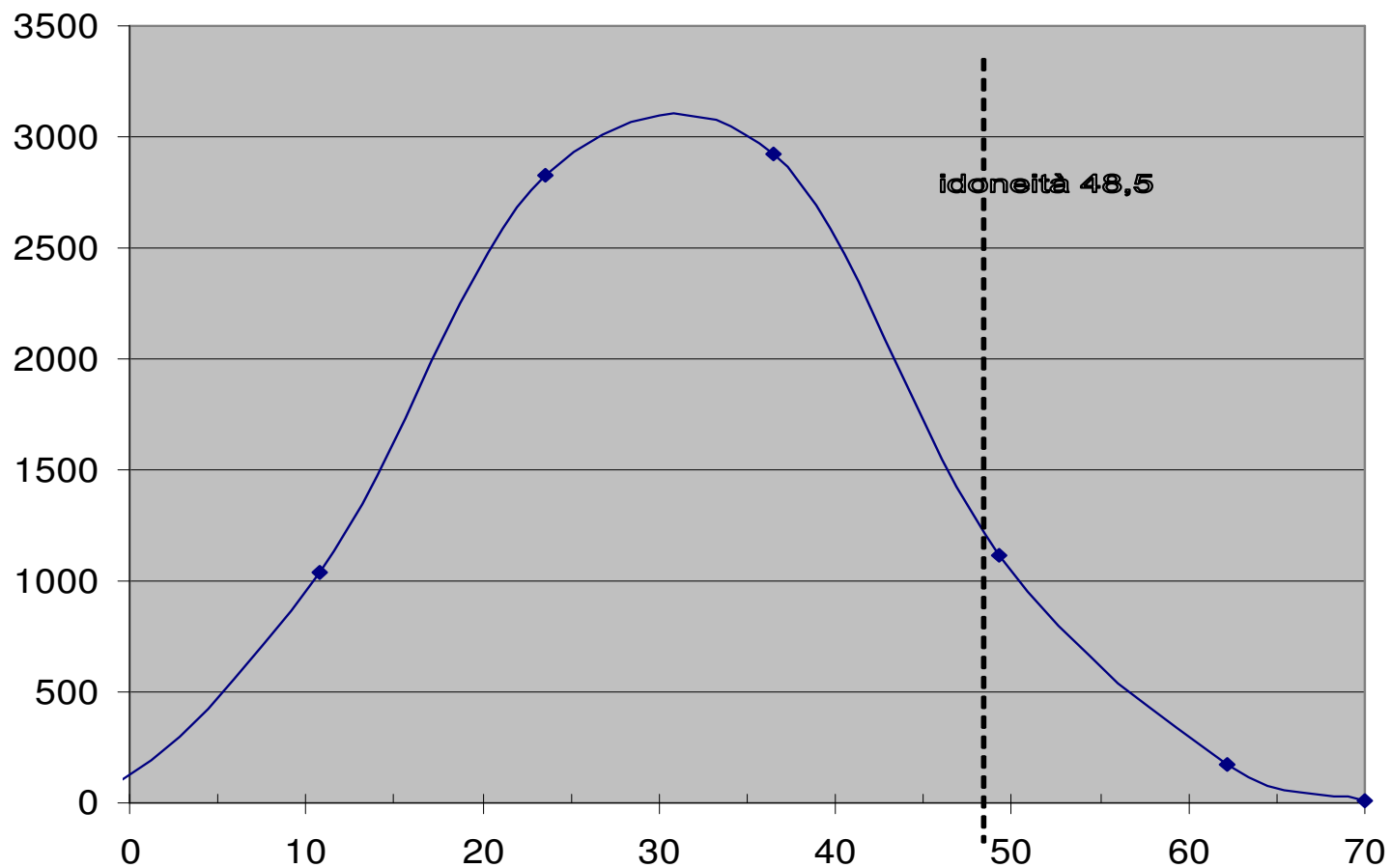


# RIPAM

Riquilificazione delle Pubbliche Amministrazioni



Distribuzione punteggi Ragionieri (CF6)



Posti a concorso

**60**

Convocati

**14284**

Presenti

**8417(58,9%)**

Idonei

**425**

Punteggio medio

**23,6**

Punteggio  
massimo(70/70)

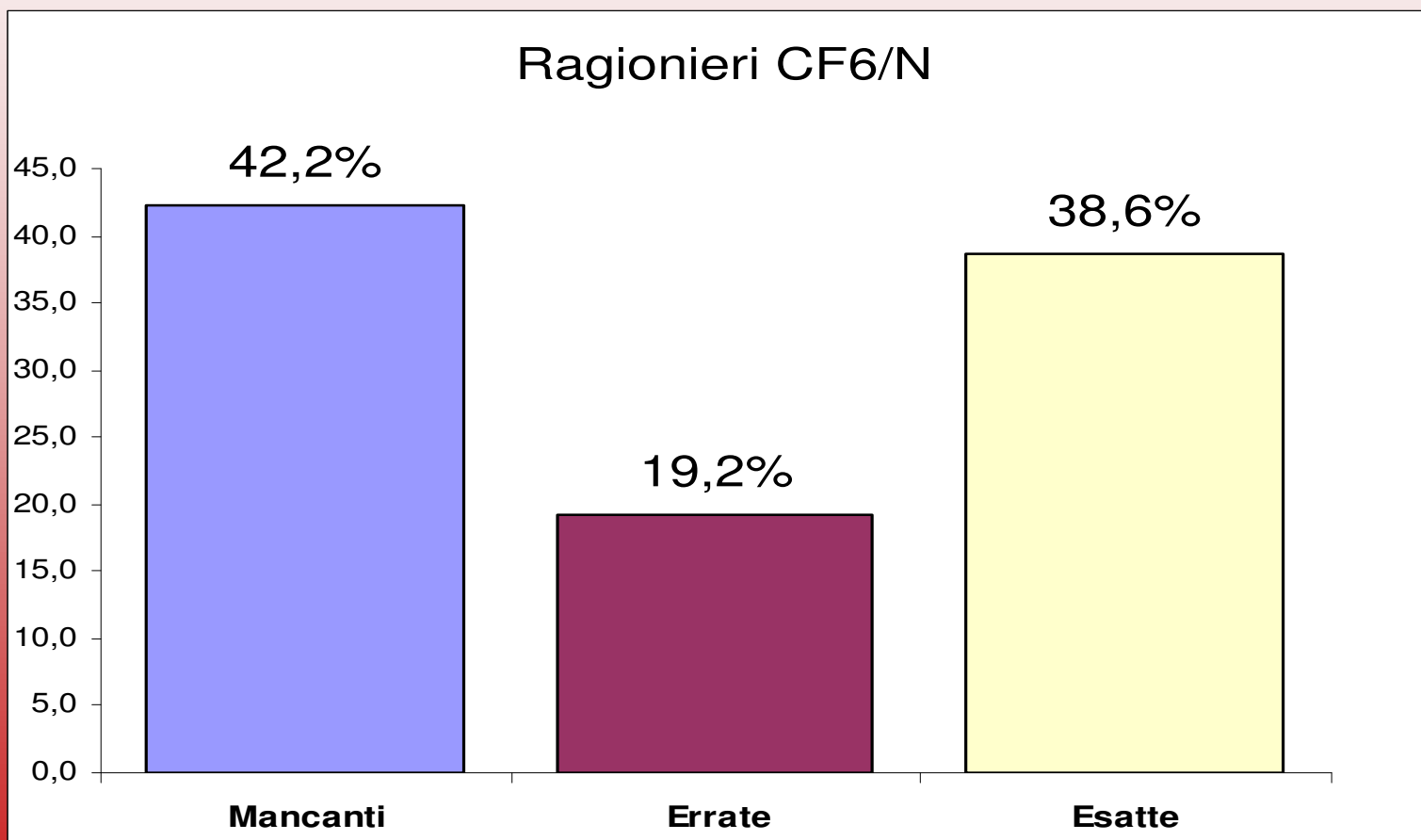
**7**

Punteggi negativi

**69**



## Totale risposte



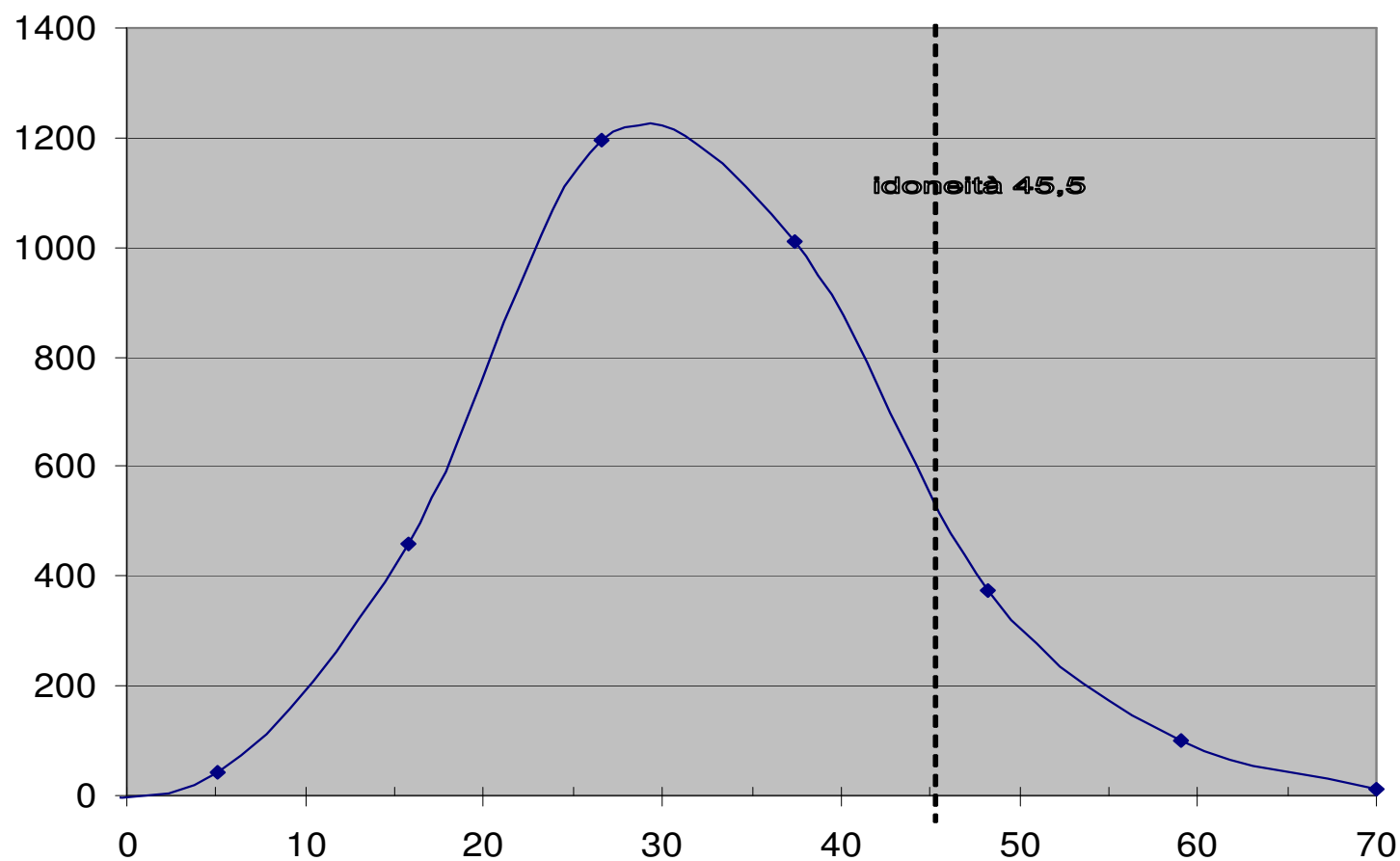


# RIPAM

Riqualificazione delle Pubbliche Amministrazioni



## Distribuzione punteggi Istruttori Dir. Contabili (CF7)



Posti a concorso  
**25**

Convocati  
**5128**

Presenti  
**3196 (62,3%)**

Idonei  
**175**

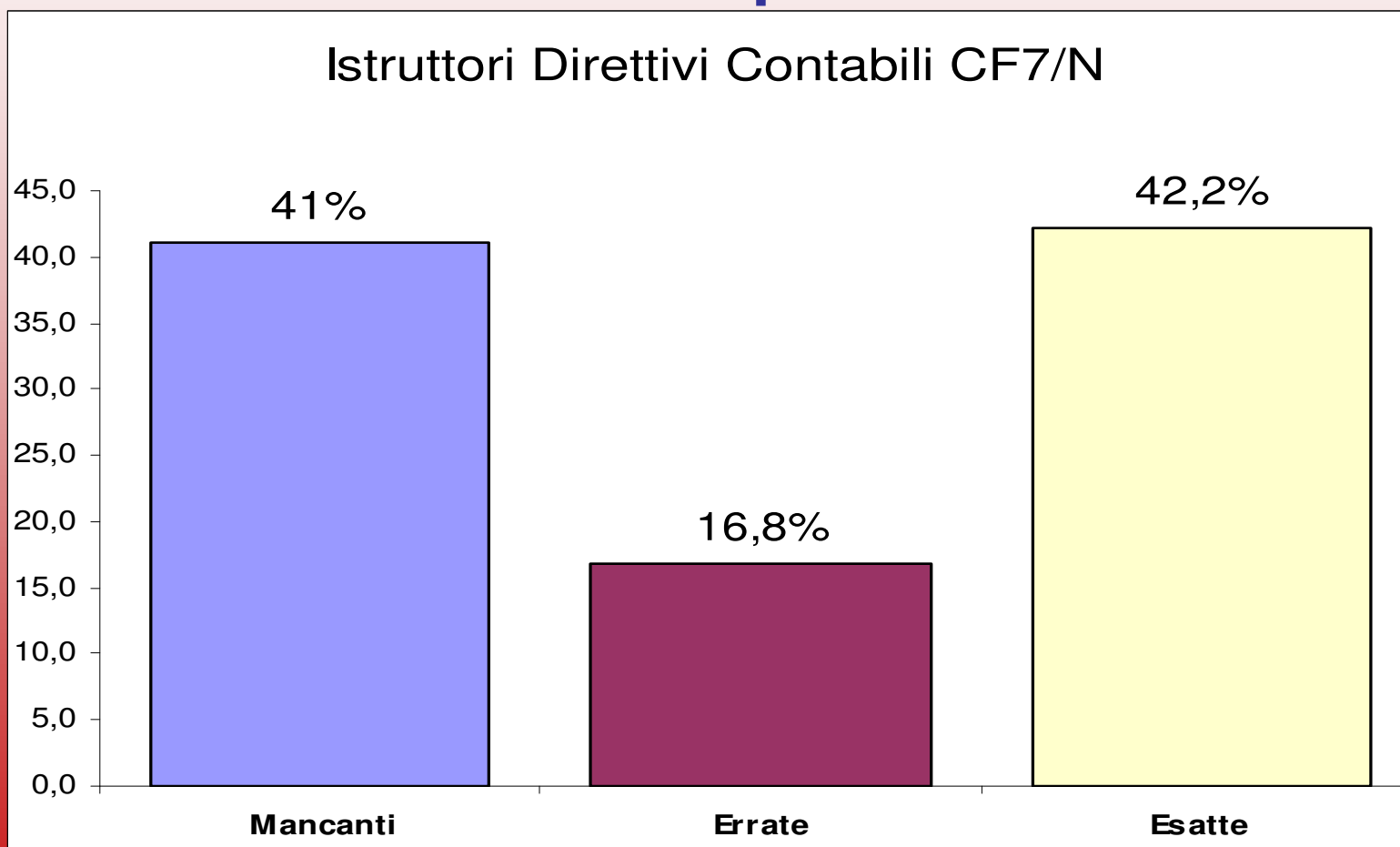
Punteggio medio  
**26,6**

Punteggio massimo (70/70)  
**1**

Punteggi negativi  
**10**



## Totale risposte



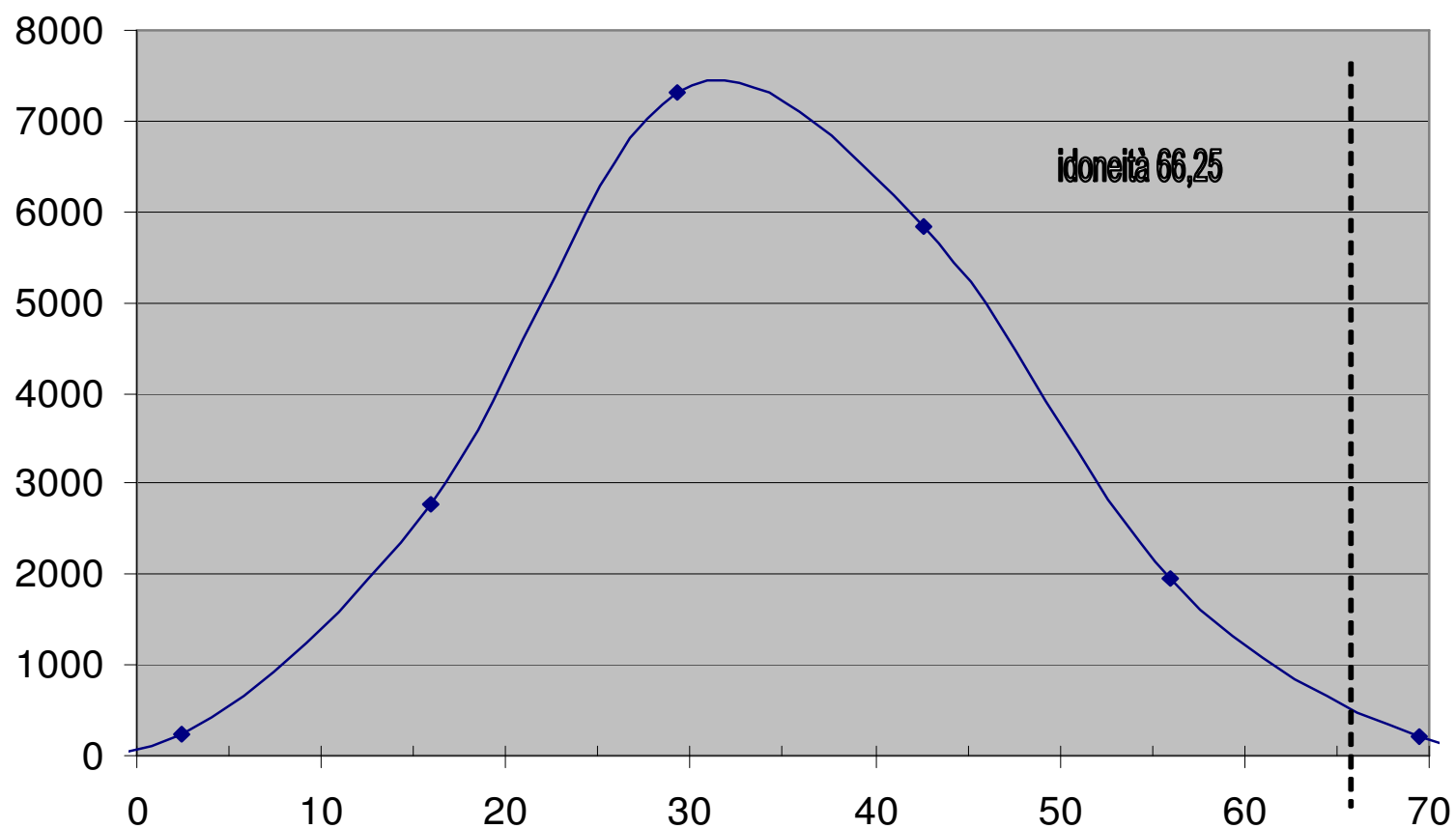


# RIPAM

Riqualificazione delle Pubbliche Amministrazioni



## Distribuzione punteggi Istruttori Amministrativi (AG6)



Posti a concorso  
**20**

Convocati  
**30800**

Presenti  
**19040(61,8%)**

Idonei  
**152**

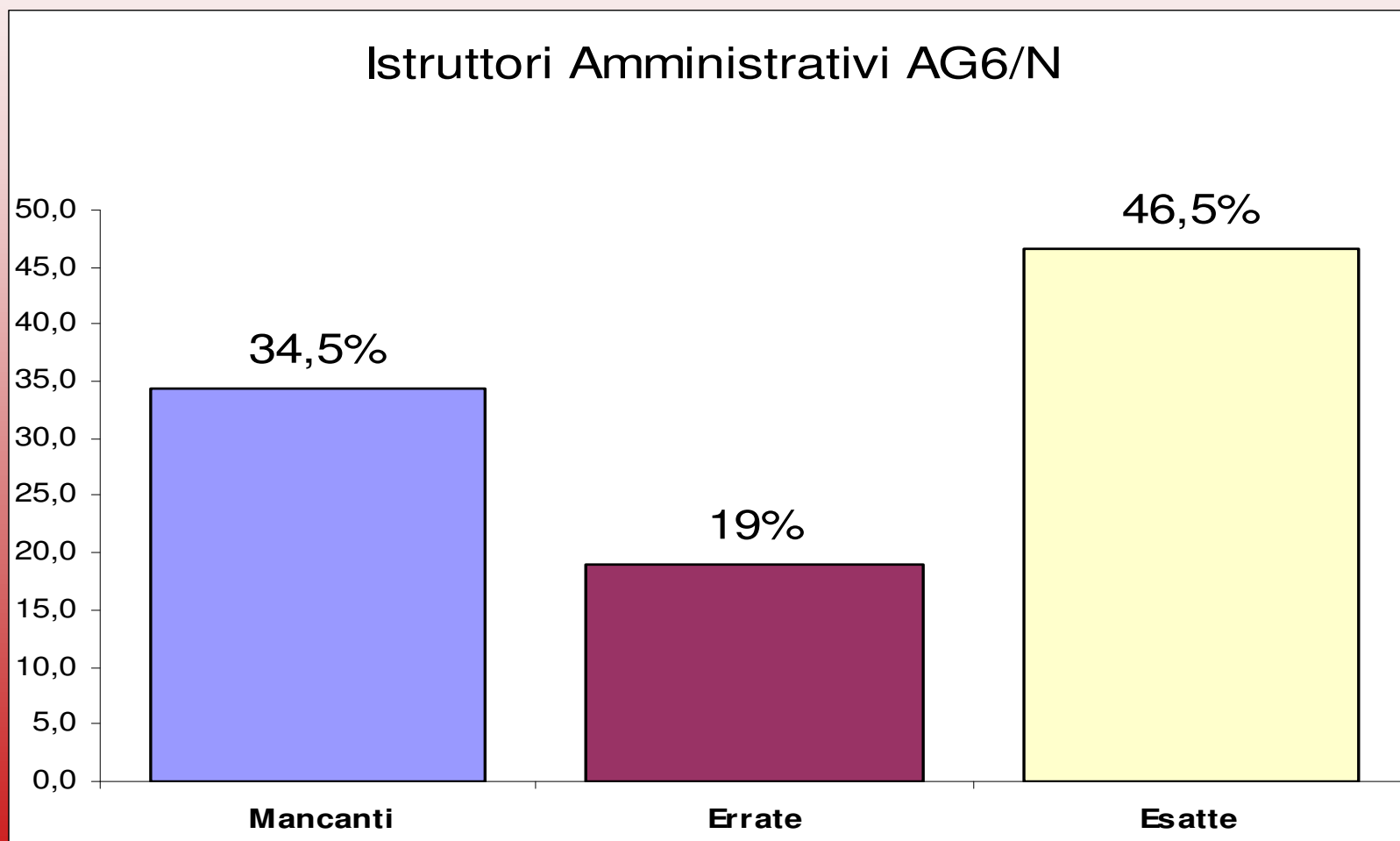
Punteggio medio  
**27,6**

Punteggio massimo(70/70)  
**35**

Punteggi negativi  
**87**



## Totale risposte



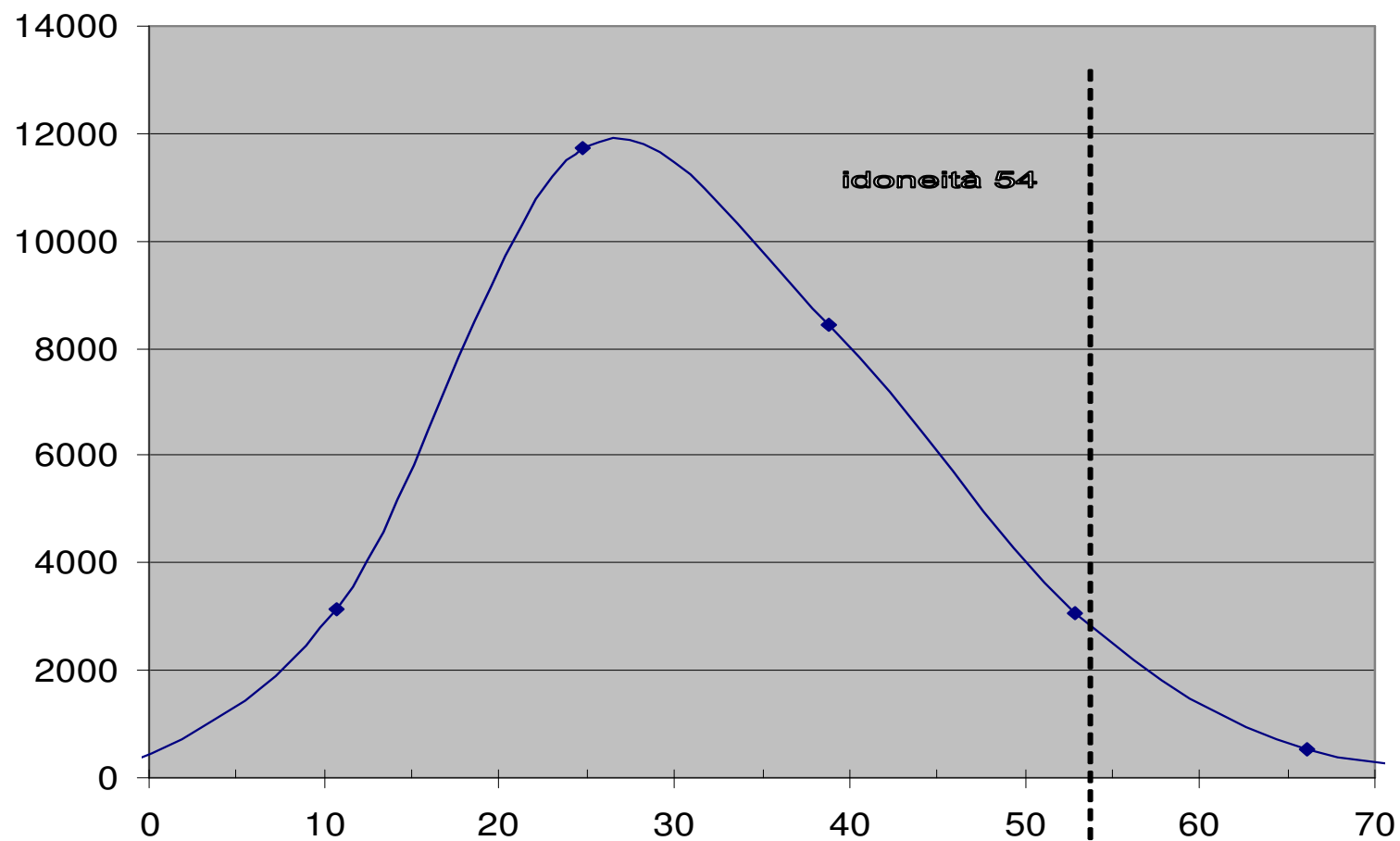


# RIPAM

Riqualificazione delle Pubbliche Amministrazioni



## Distribuzione punteggi Vigili (VG6)



Posti a concorso  
**170**

Convocati  
**48148**

Presenti  
**28865(60%)**

Idonei  
**1206**

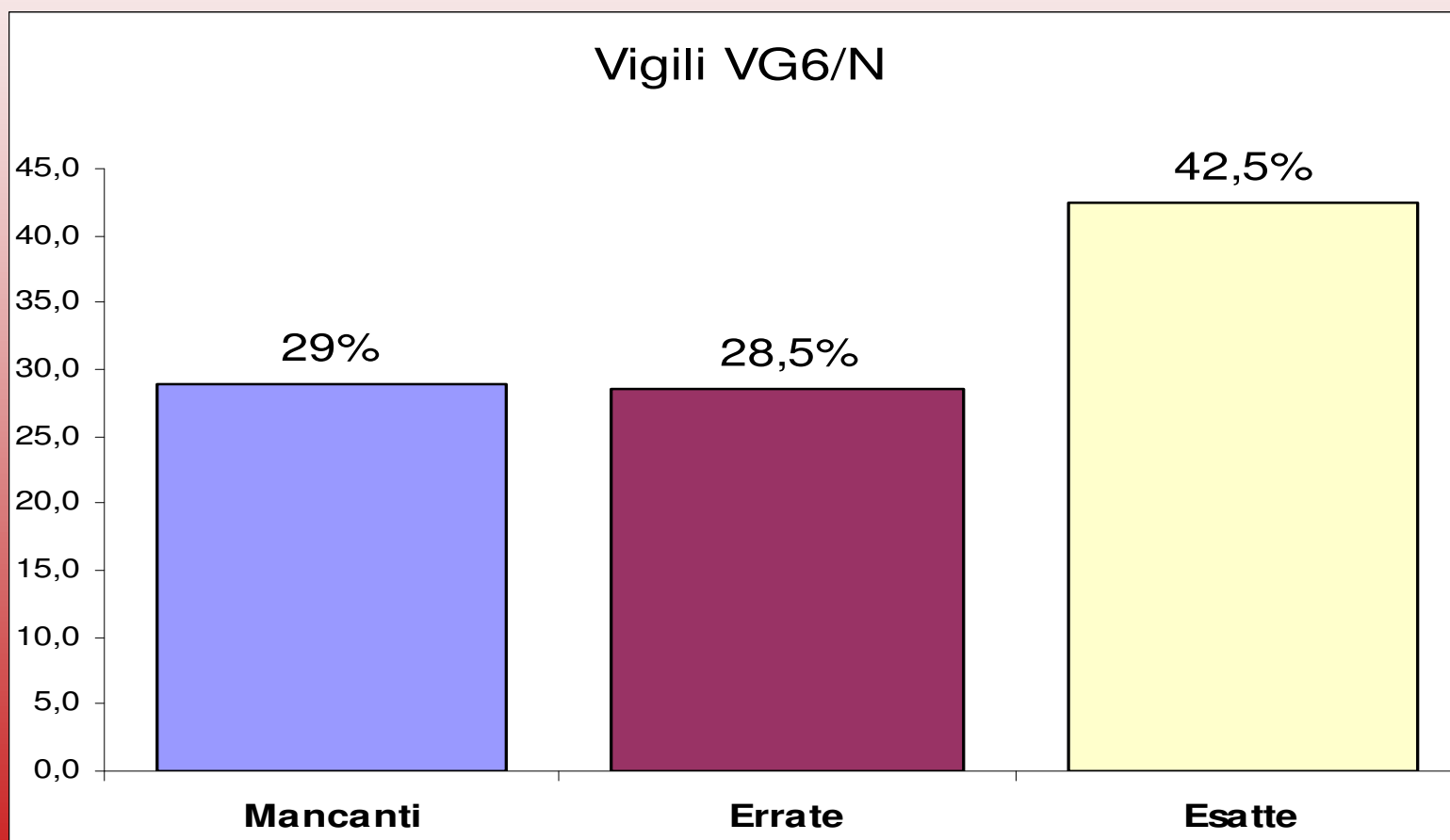
Punteggio medio  
**24,8**

Punteggio massimo(70/70)  
**40**

Punteggi negativi  
**309**



## Totale risposte



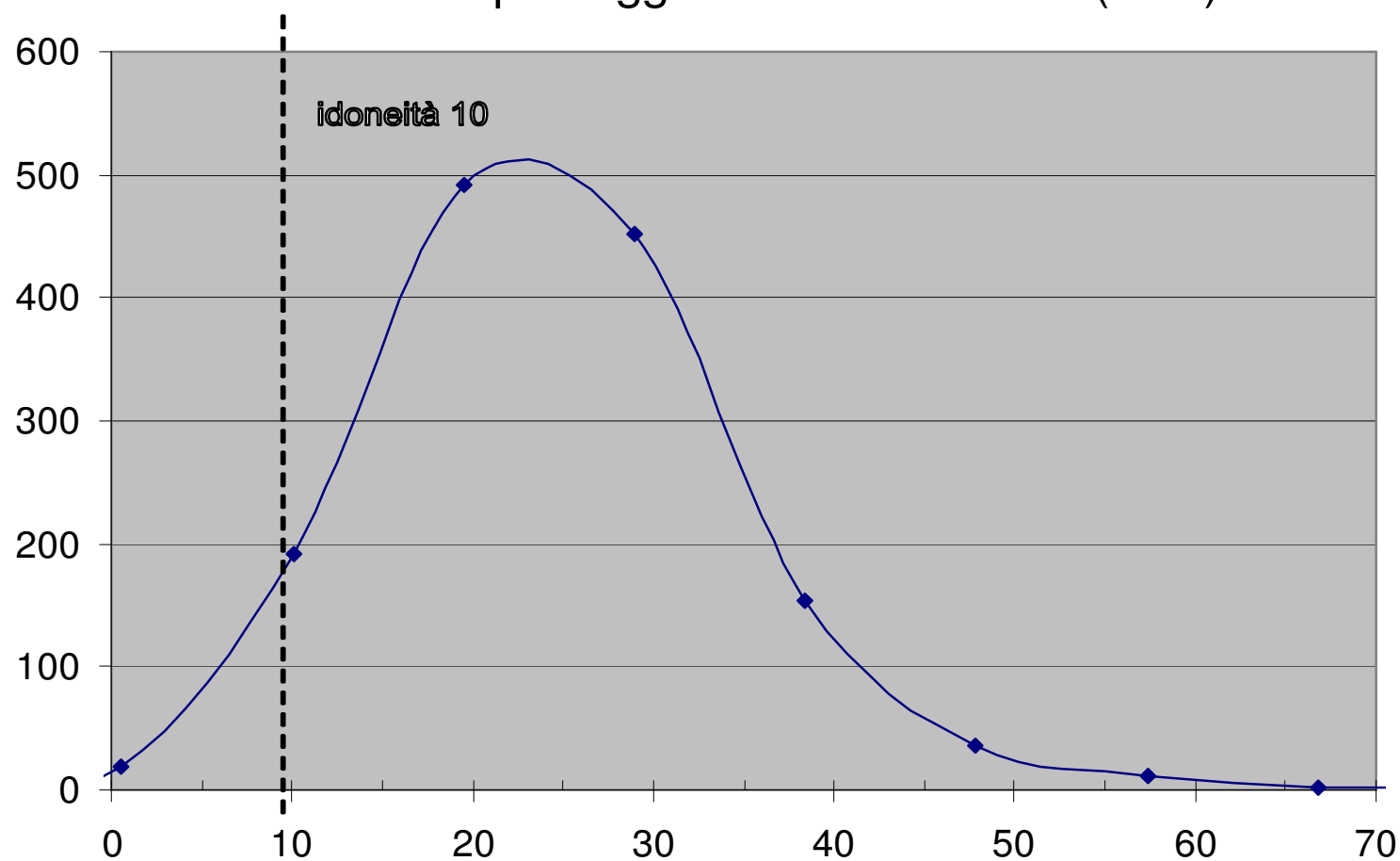


# RIPAM

Riqualificazione delle Pubbliche Amministrazioni



### Distribuzione punteggi Assistenti Sociali (AS7)



Posti a concorso  
**165**

Convocati  
**2499**

Presenti  
**1349(54%)**

Idonei  
**1157**

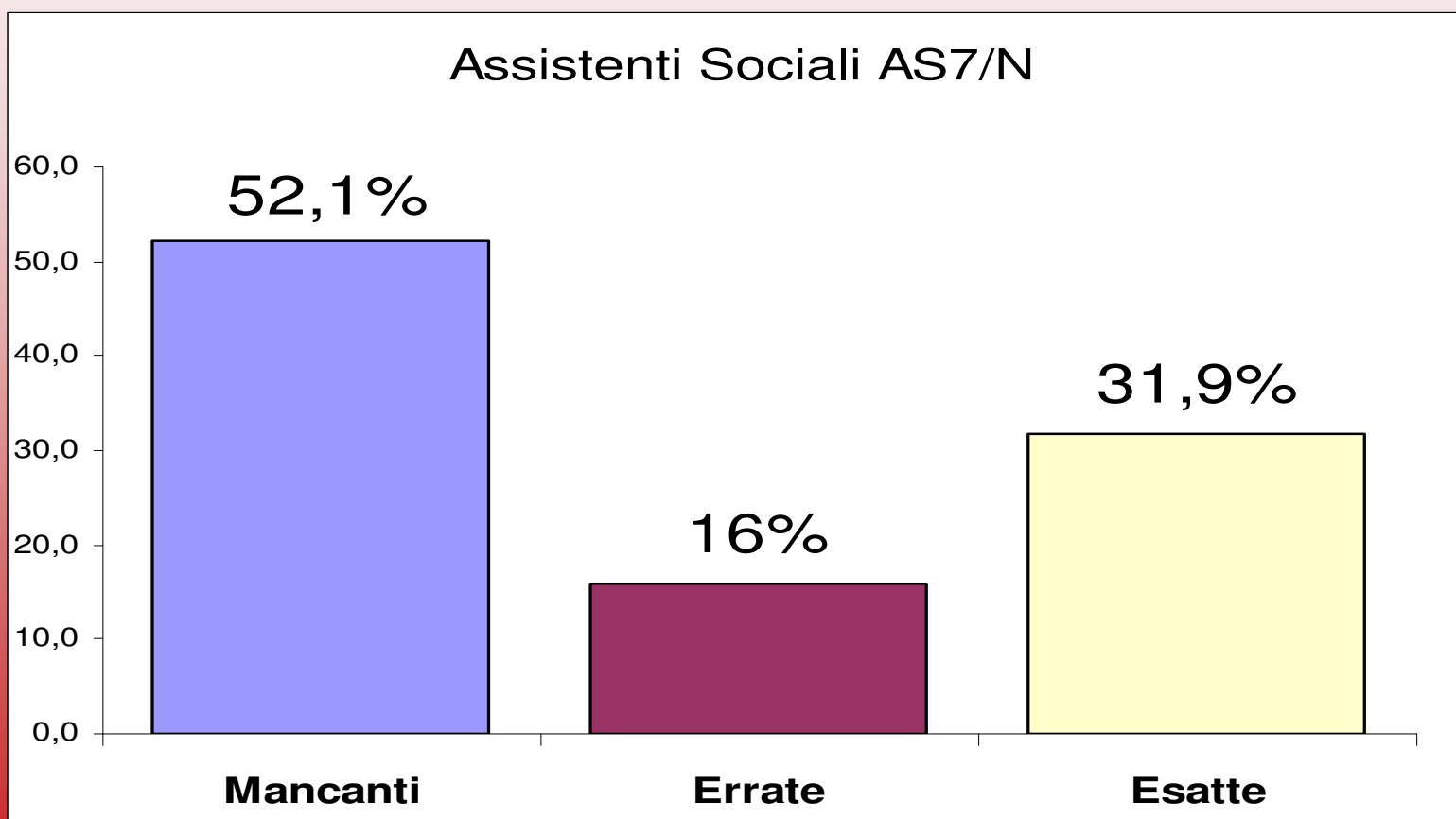
Punteggio medio  
**19,5**

Punteggio massimo(70/70)  
**0**

Punteggi negativi  
**10**



## Totale risposte



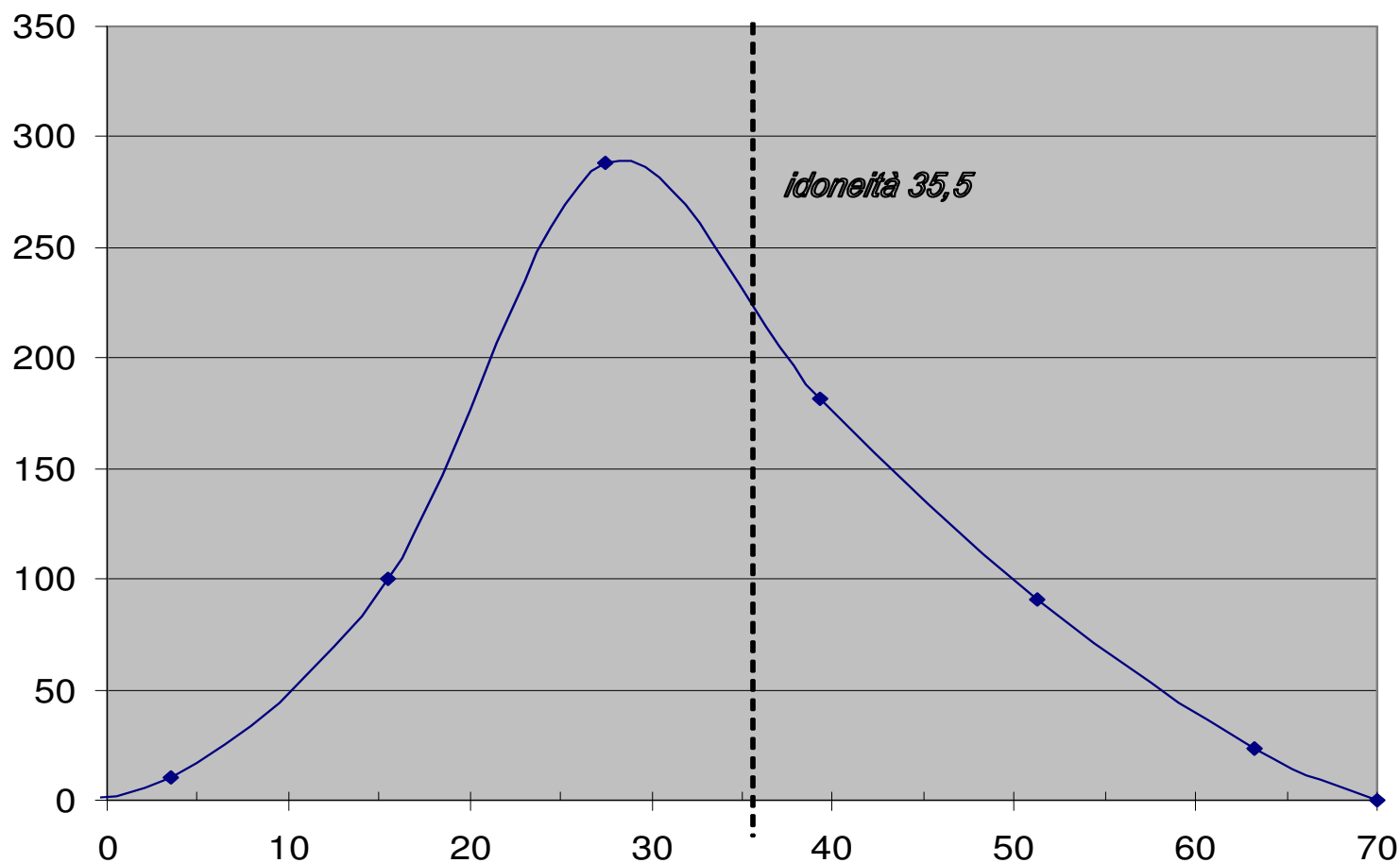


# RIPAM

Riqualificazione delle Pubbliche Amministrazioni



Distribuzione punteggi Funz. Econ. Finanz. (CF8)



Posti a concorso  
**23**

Convocati  
**1345**

Presenti  
**688(51,2%)**

Idonei  
**165**

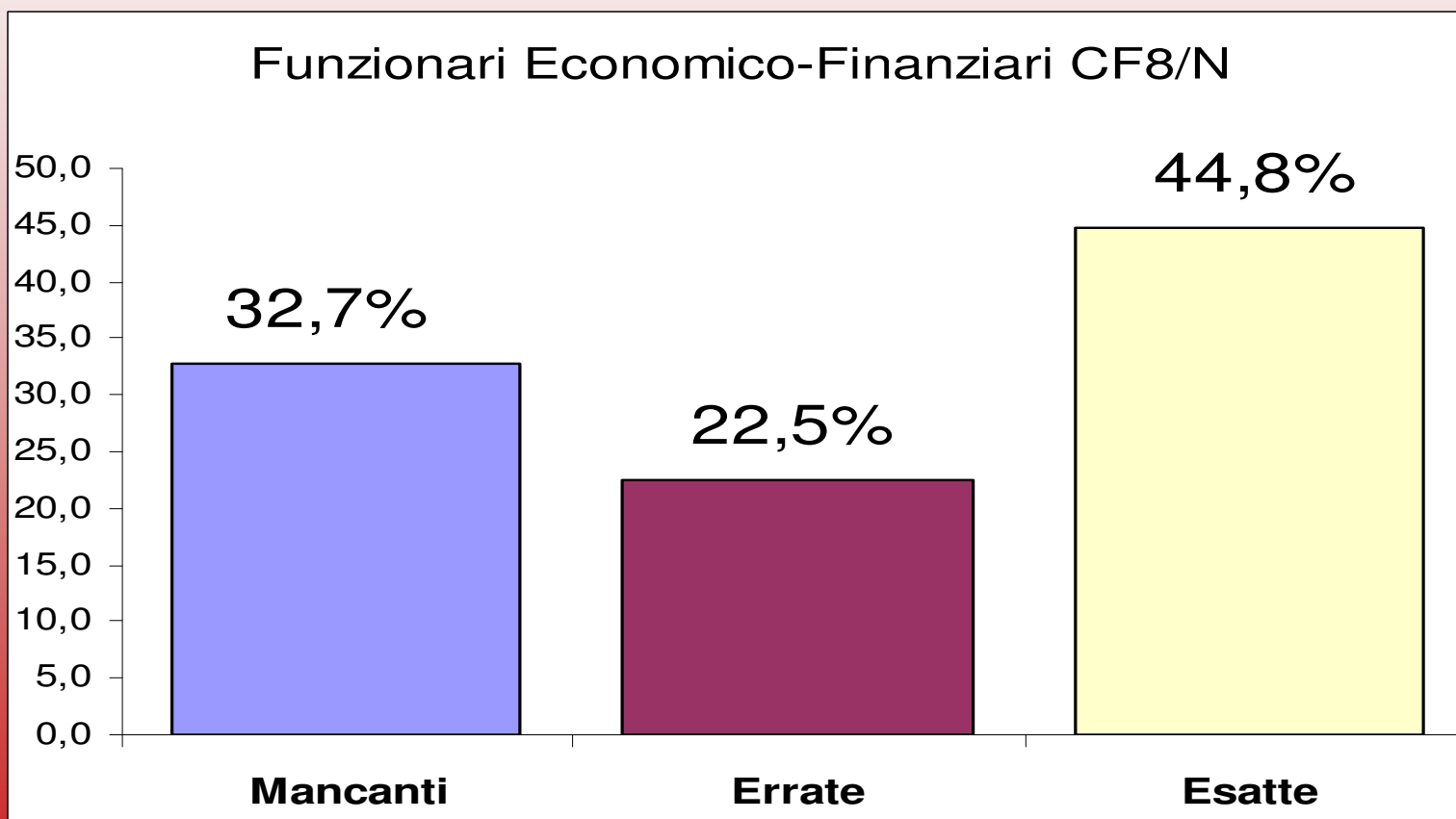
Punteggio medio  
**27,4**

Punteggio massimo(70/70)  
**0**

Punteggi negativi  
**0**



## Totale risposte



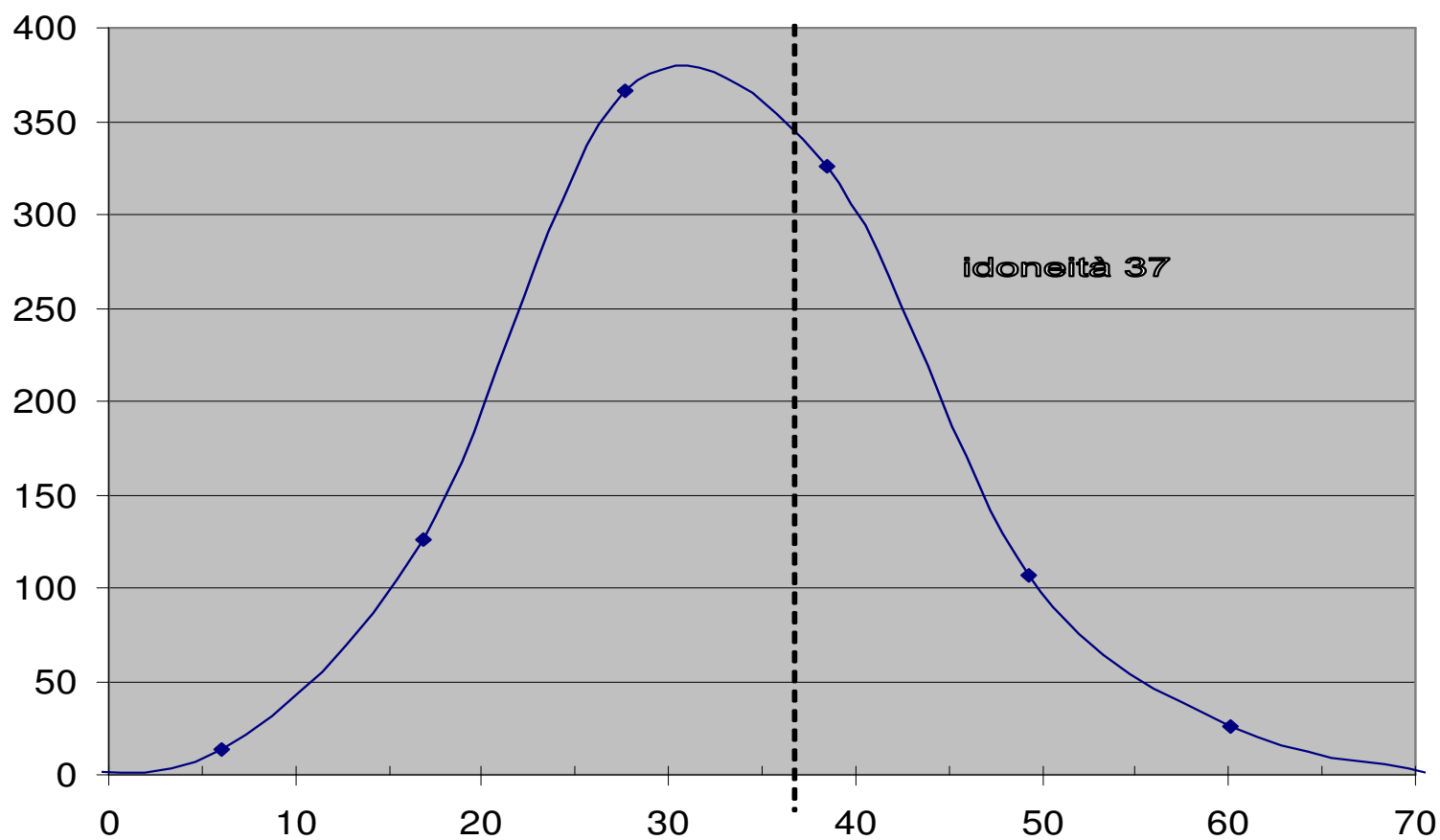


# RIPAM

Riquilificazione delle Pubbliche Amministrazioni



## Distribuzione punteggi Ingegneri (ING8)



Posti a concorso  
**25**

Convocati  
**1563**

Presenti  
**977 (62,5%)**

Idonei  
**182**

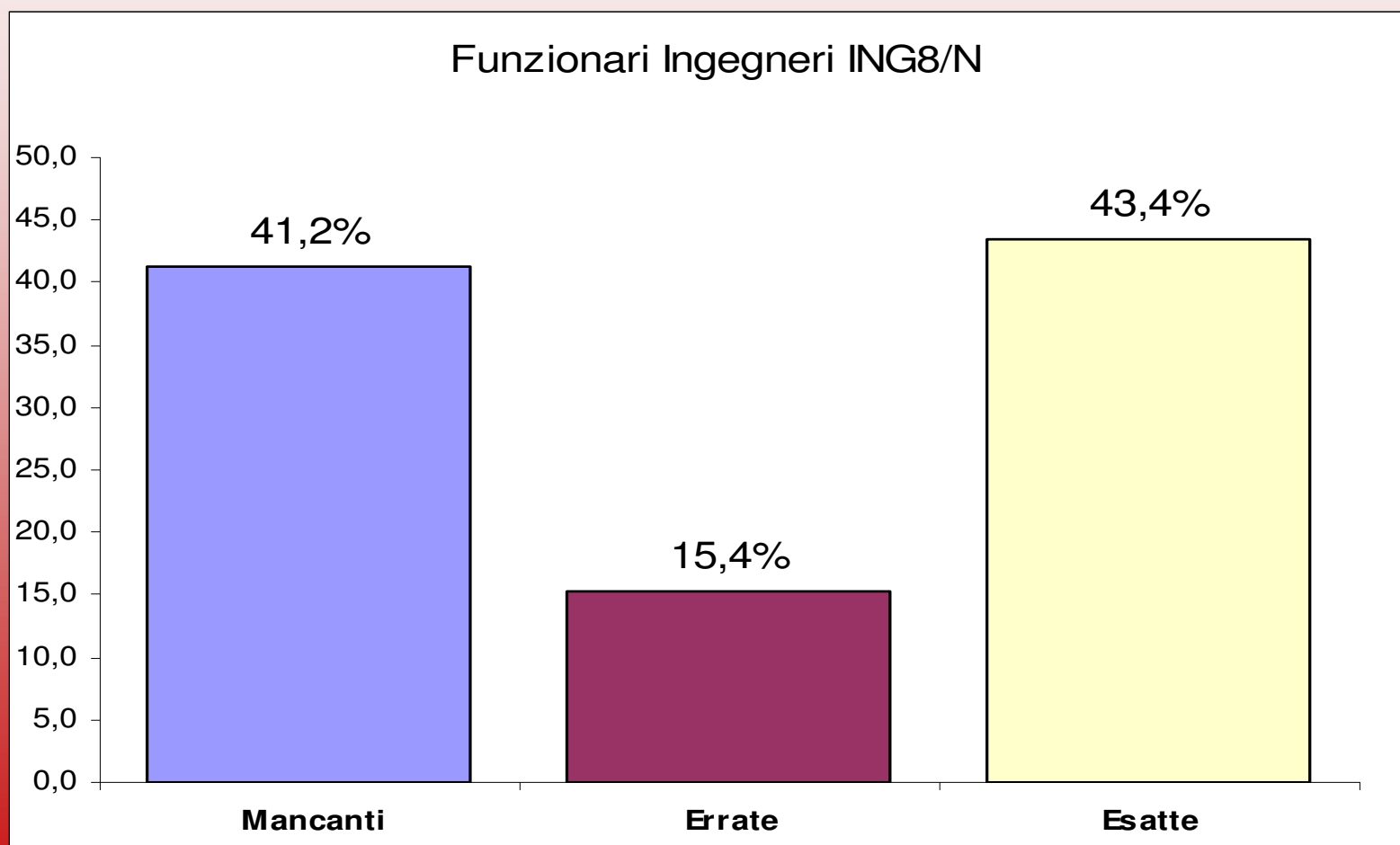
Punteggio medio  
**27,7**

Punteggio massimo (70/70)  
**0**

Punteggi negativi  
**2**



## Totale risposte



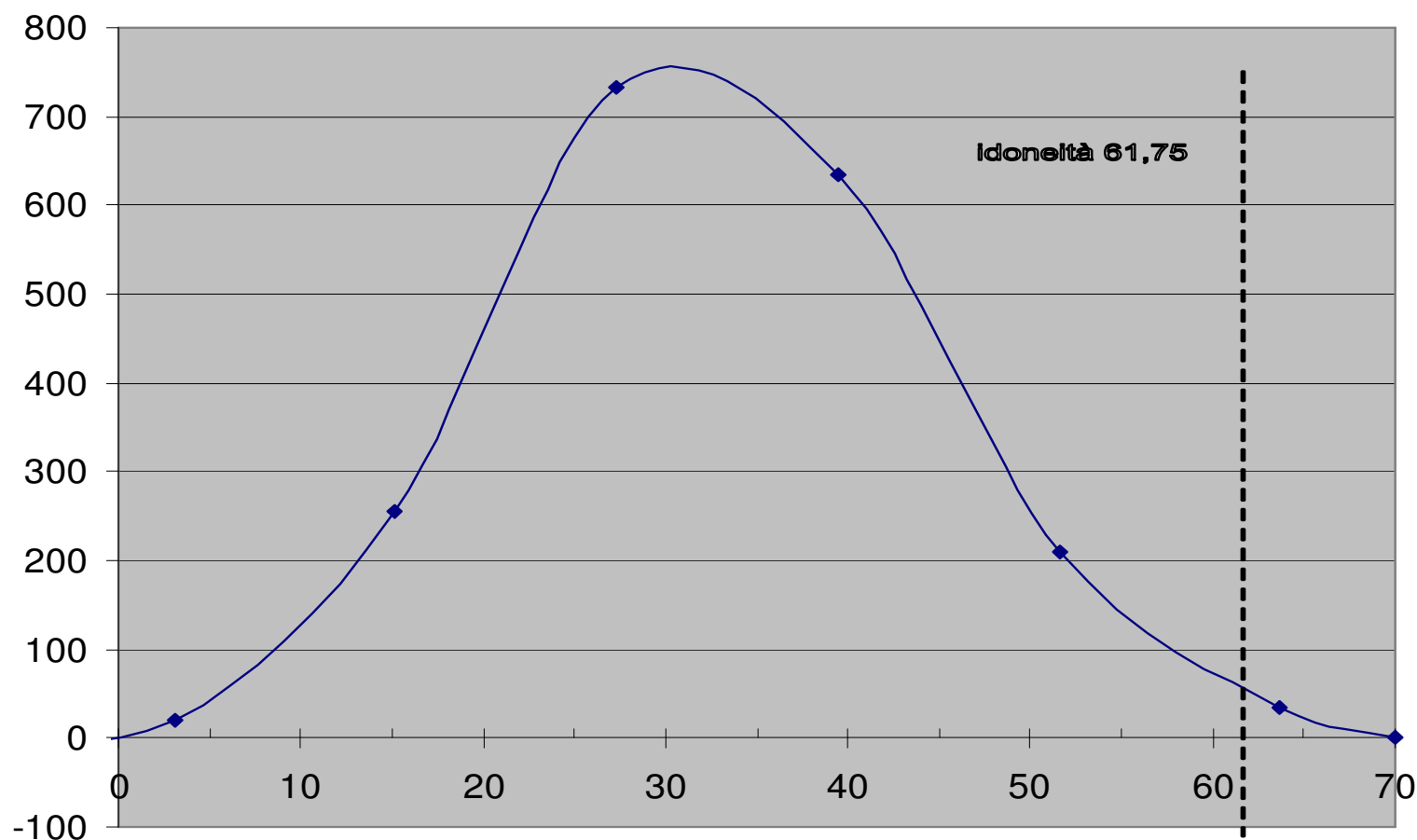


# RIPAM

Riqualificazione delle Pubbliche Amministrazioni



## Distribuzione punteggi Direttivi Amm.vi (AG7)



Posti a concorso  
**3**

Convocati  
**4302**

Presenti  
**1923(44,7%)**

Idonei  
**21**

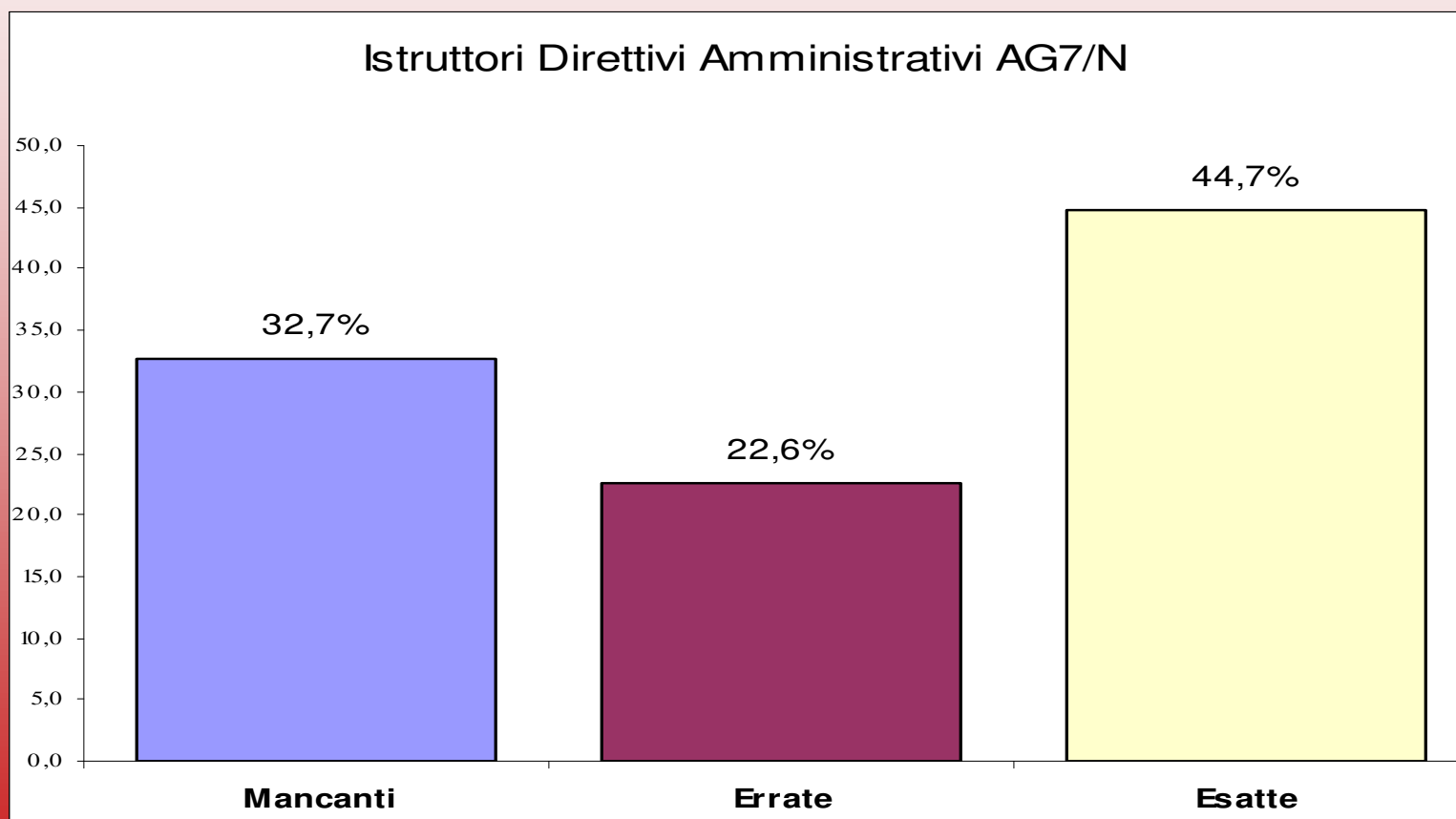
Punteggio medio  
**27,25**

Punteggio massimo(70/70)  
**0**

Punteggi negativi  
**10**

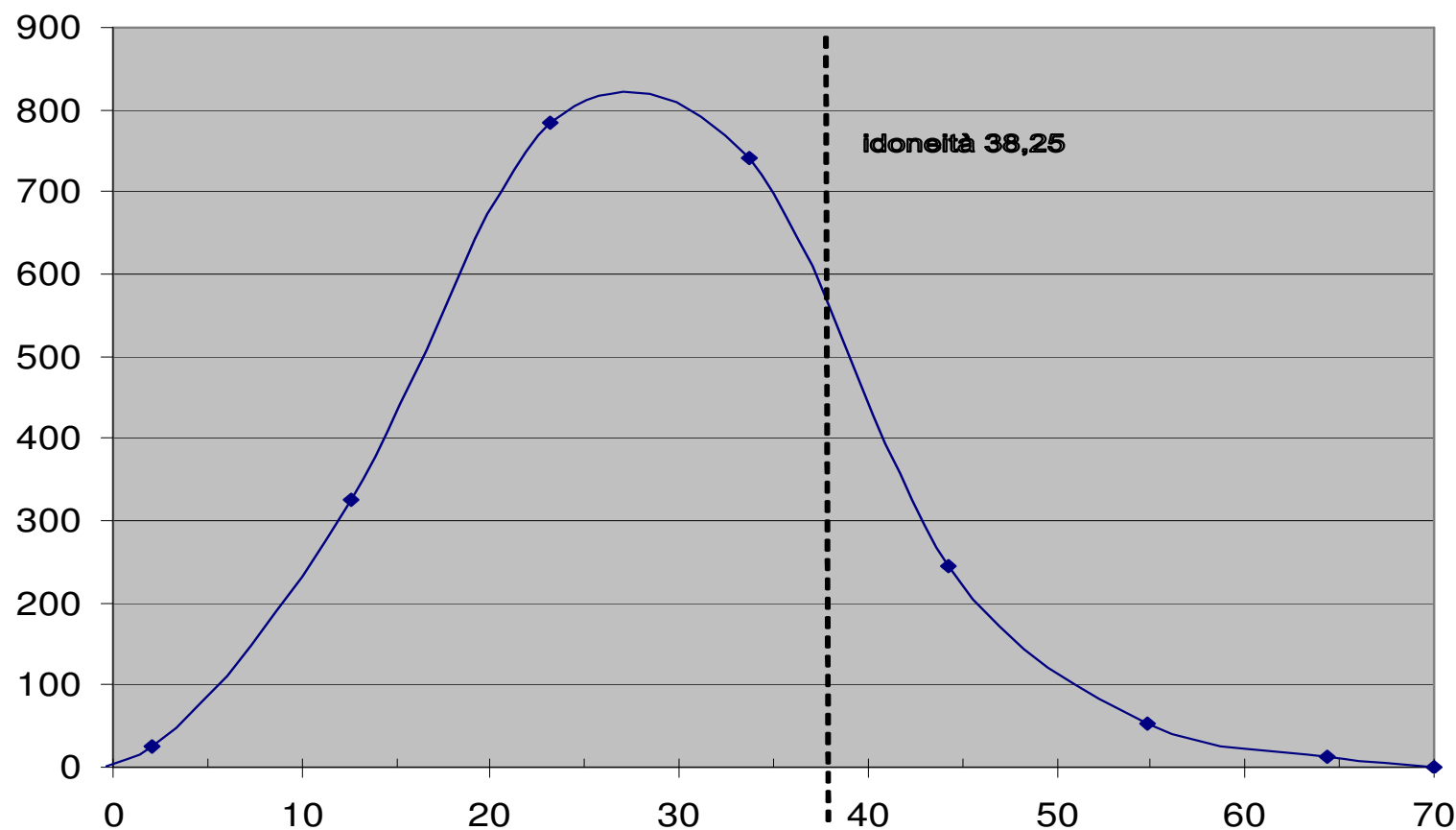


## Totale risposte





## Distribuzione punteggi Architetti (ARC8)



Posti a concorso  
**25**

Convocati  
**3187**

Presenti  
**2185(68,6%)**

Idonei  
**177**

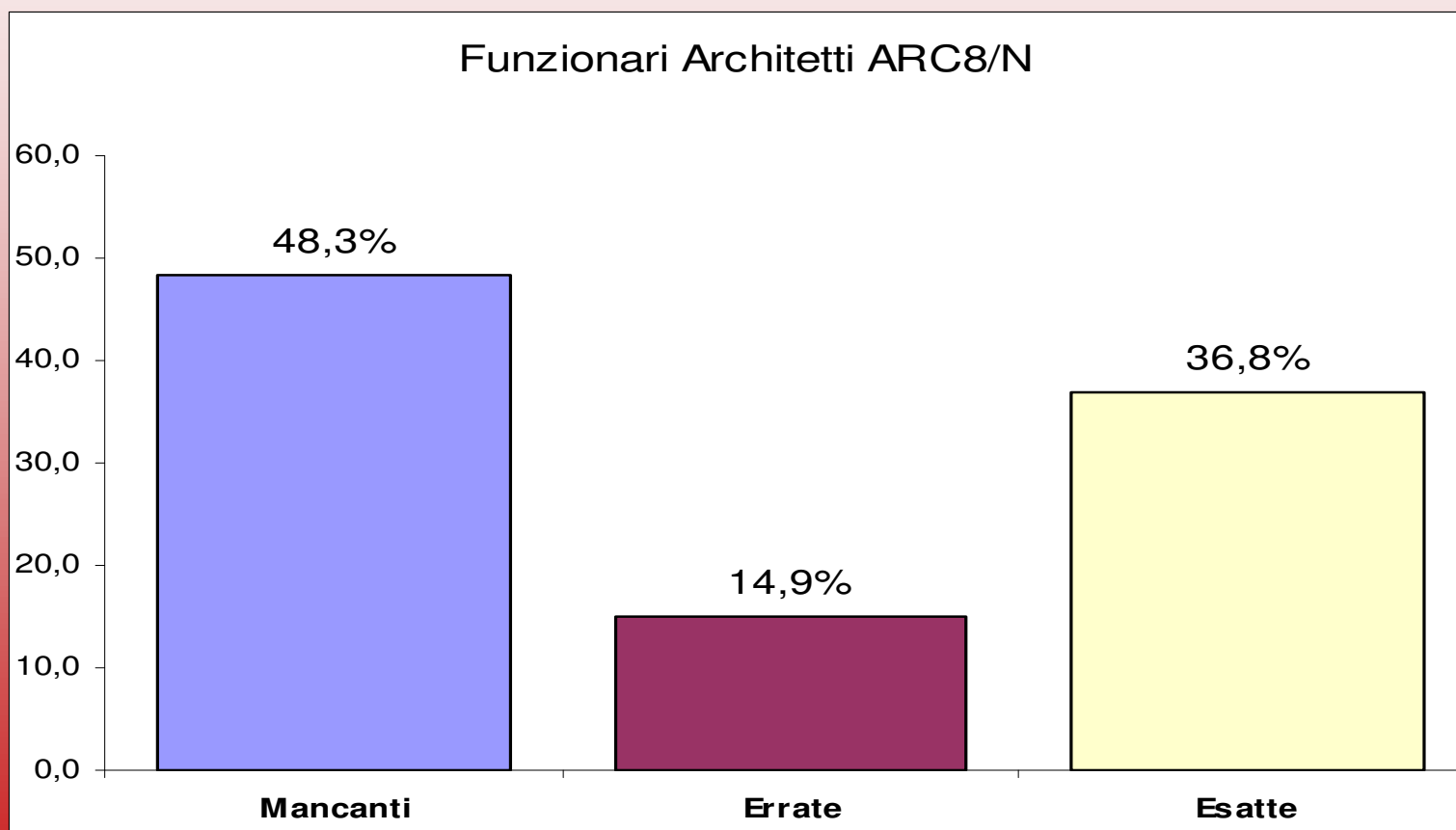
Punteggio medio  
**23,2**

Punteggio massimo(70/70)  
**0**

Punteggi negativi  
**7**



## Totale risposte



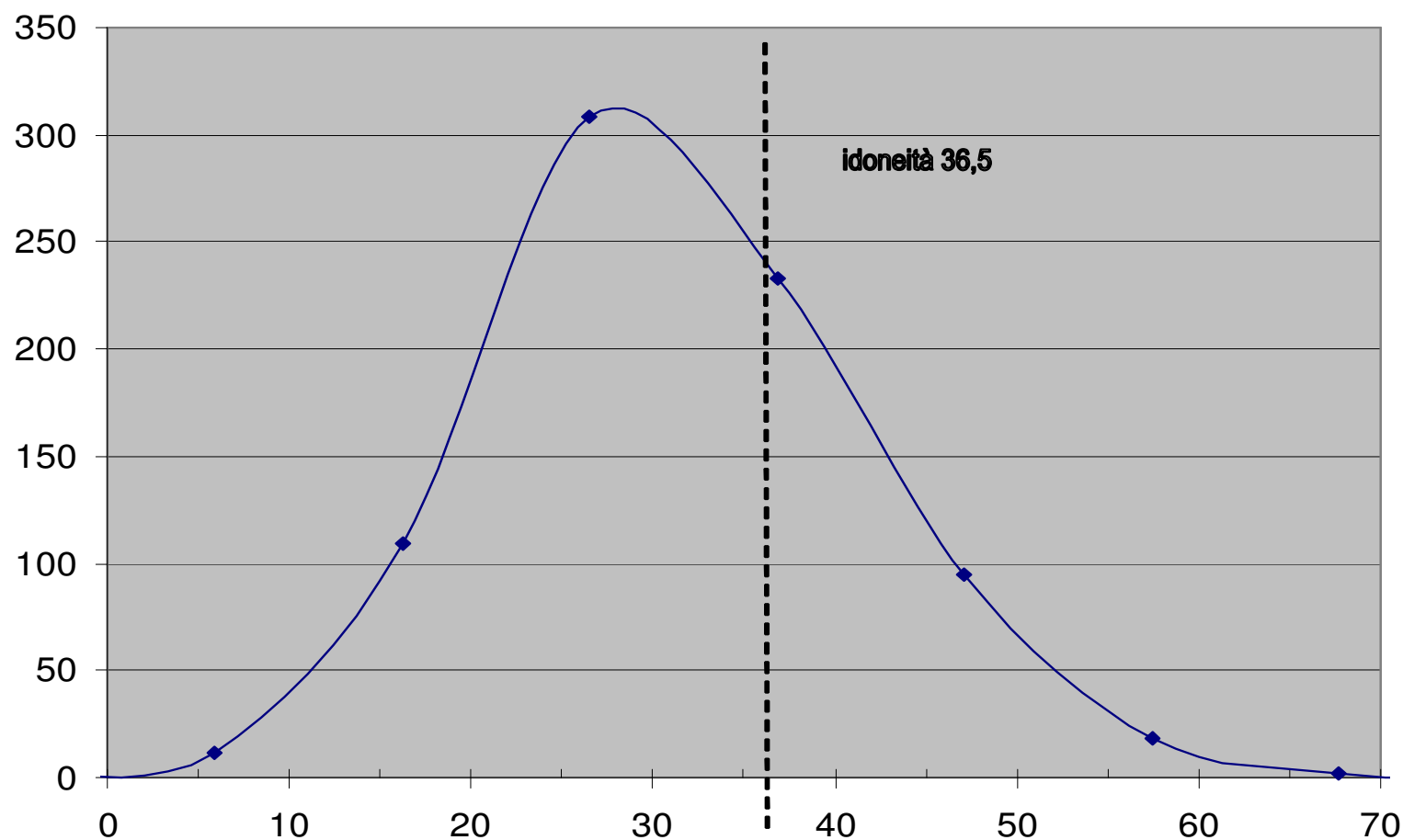


# RIPAM

Riqualificazione delle Pubbliche Amministrazioni



### Distribuzione punteggi Informatici (TI8)



Posti a concorso  
**18**

Convocati  
**1283**

Presenti  
**778(60,6%)**

Idonei  
**127**

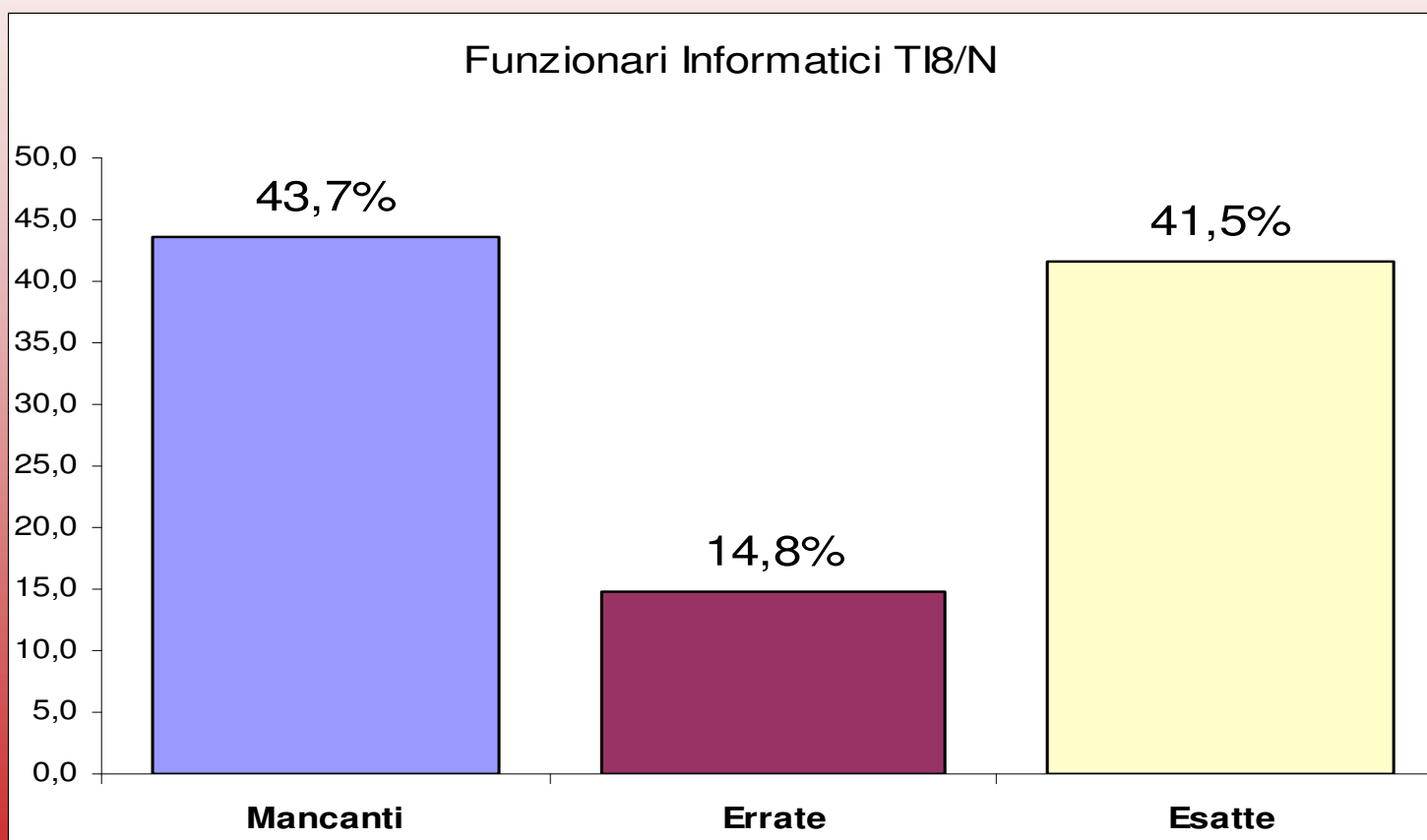
Punteggio medio  
**26,5**

Punteggio massimo(70/70)  
**0**

Punteggi negativi  
**1**



## Totale risposte





## Andamento storico selezioni ripam

### Andamento prove attitudinali

